

Seminar-, Veranstaltungs- und Schulungshütte

Filzalmsee



Tirel



Inmitten der Bergwelt Wilder Kaiser-Brixental in den Kitzbüheler Alpen

Seminar- & Schulungshütte Filzalmsee

Tourismverband Brixen im Thale

A-6364 Brixen im Thale, Dorfstraße 93
Telefon +43 (0) 5334 8433 · Fax 8332
brixen@skiwelt.at
www.brixenimthale.at

BRIXEN
IM THALE



Seminare, Schulungen, Veranstaltungen
inmitten einer bezaubernden Berglandschaft



Das 2-stöckige Seminargebäude mit eigenem Vorplatz, großzügiger Terrasse und Brunnen.



Biotop und Watbereich direkt neben dem Seminargebäude und unmittelbar neben dem Filzalmsee



Mitten in der SkiWelt Wilder Kaiser-Brixental Österreichs größtem zusammenhängendem Skigebiet

Filzalmsee

Inmitten der idyllischen Almlandschaft der Filzalm und direkt im Skigebiet der SkiWelt Wilder Kaiser-Brixental befindet sich auf rund 1.300 m Seehöhe die Schulungs- und Seminarhütte Filzalmsee. Das Gebäude selbst wurde 1571 in Hopfgarten erbaut und 1988 anlässlich der 1200 Jahrfeier von Brixen im Thale abgetragen und auf Hochbrixen original wieder aufgestellt, wo es als Almmuseum Ihren Zweck erfüllen sollte. Im Zuge der Errichtung des Filzalmsee - mit einer Gesamtfläche von 21.000 m² einer der größten Speicherteiche Österreichs - sowie der Schaffung eines 4.000 m² großen Erholungsbereiches mit Biotop, Watbecken, Moortretbecken u.v.m., wurde das Gebäude 2004 als Seminar- und Schulungshütte ausgebaut.



Uri ges Hüttenambi ente kombi ni ert mi t
moderner Semi nartechni k



Das großzügige Obergeschoss der Seminarhütte



Seminarbestuhlung mit Varianten bis 20 Personen



Kinobestuhlung mit 42 Sitzplätzen

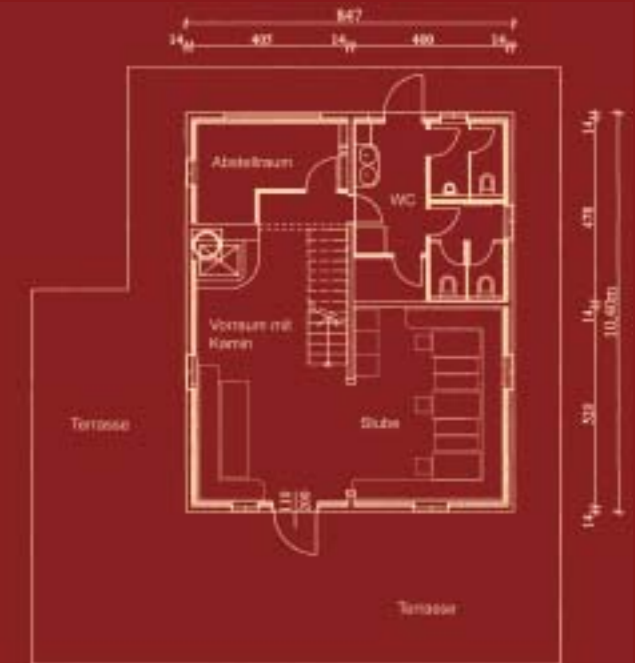
Exklusive Natürlichkeit

Filzalmsee

Das alte Holz der grob bearbeiteten Balken, der aus Backsteinen gemauerte Kamin und die offene Gestaltung der Räumlichkeiten verleihen dem Innenleben des Seminargebäudes ein Ambiente, wie man es nur noch in alten Almhütten finden kann. Kombiniert mit moderner Tagungstechnik und geschmackvollem Seminarmobiliar, ist die Seminar- und Schulungshütte Filzalmsee einzigartig.



Grundrisse mit Bestuhlungsvarianten



Erreichbarkeit

Von Juni bis Oktober und von Dezember bis April ist die Seminaralm bequem mit der Gondelbahn erreichbar. Von der Bergstation Hochbrixen bis zur Seminarhütte sind es max. 5 Gehminuten. Im Bereich Hochbrixen/Filzalm ist nur ein eingeschränkter Fahrbetrieb möglich (Schranke unterhalb Hochbrixen). Taxis und Zulieferer können jedoch nach Voranmeldung beim Tourismusverband im Sommer die Seminaralm direkt erreichen (im Winter nur bis zur Bergstation Hochbrixen).

Seminarverpflegung

Pausen- bzw. Seminargetränke (Mineralwasser, Fruchtsäfte, Kaffee, Tee) sind in der Tagungspauschale inkludiert. Für Ihr leibliches Wohl gibt es die Möglichkeit eine der umliegenden Hütten und Berggasthöfe zu besuchen. Gerne organisieren wir Ihnen auch einen Caterer, der sie nach

Ihren individuellen Wünschen in der Seminarhütte verpflegt.

Seminarraum - Obergeschoss

- Video-Beamer
- Dolby Surround System
- DVD, CD-Player
- Leinwand (Breite 2 m)
- Flipchart
- Pinwände
- 43 Seminarstühle
- 8 Seminartische (80 x 120 cm)

Stube und Vorraum - Erdgeschoss

- Sitzplätze für ca. 30-35 Personen

Sanitäre Ausstattung

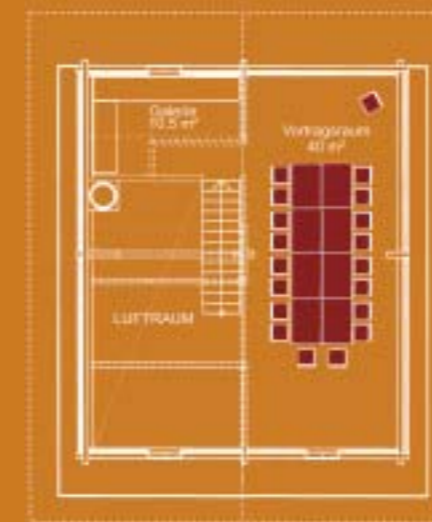
- getrennte Damen- und Herren-WC

Übernachtungsmöglichkeiten

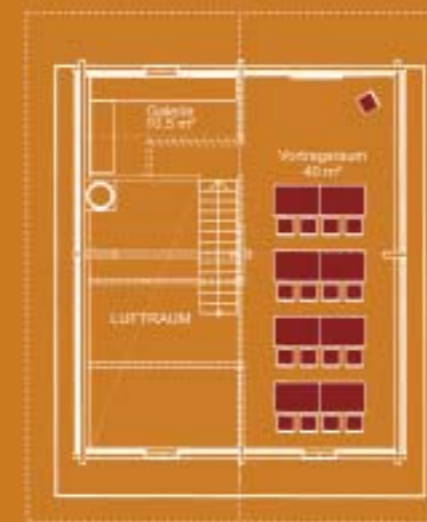
In Brixen im Thale befinden sich zwei ****-Hotels, mehrere gehobene bis exklusive ***-Betriebe, Gasthöfe, Pensionen, Ferienwohnungen sowie eine Vielzahl an Privatvermietern. Der Tourismusverband Brixen im Thale ist Ihnen bei der Suche nach einer Ihren Wünschen entsprechender Unterkunft gerne behilflich.

Gastronomie

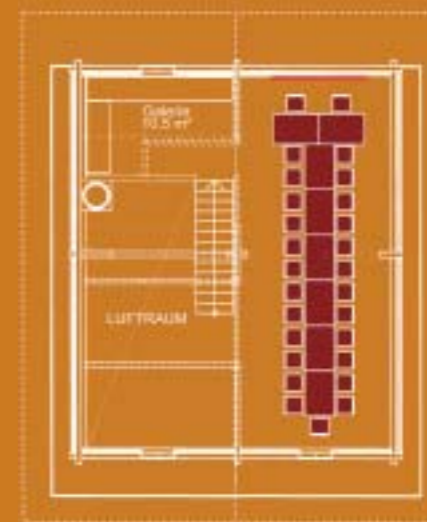
Brixen im Thale ist bekannt für seine hervorragende Gastronomie. Vom ausgezeichneten Erlebnisrestaurant bis hin zum gutbürgerlichen und traditionellen Gasthof, werden die Gäste Brixens bestens versorgt. Auch bei der Auswahl bzw. Reservierung eines geeigneten Lokals sind wir Ihnen gerne behilflich.



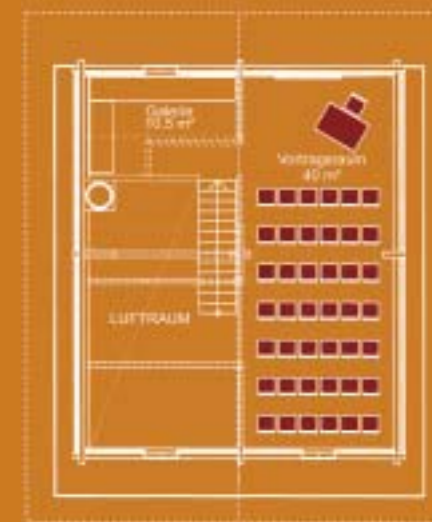
Bestuhlungsvariante A
Seminarbestuhlung für 18 Personen



Bestuhlungsvariante B
Seminarbestuhlung für 16 Personen



Bestuhlungsvariante C
Seminarbestuhlung für bis zu 27 Personen



Bestuhlungsvariante D
Kinobestuhlung für 42 Personen

Bei den gezeigten Bestuhlungsvarianten handelt es sich um Vorschläge. Gerne machen wir Ihnen auch eine Planung in Abstimmung Ihrer ganz speziellen Anforderungen.